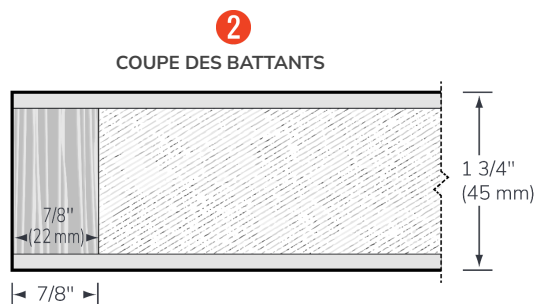
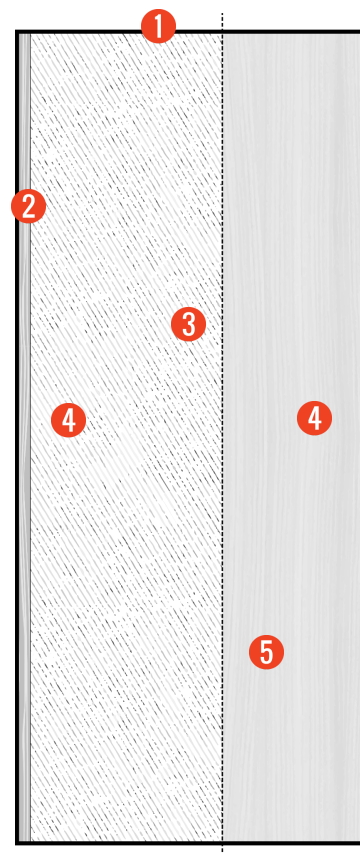


Largeur de la porte : Maximum 60"  
Longueur de la porte : Maximum 120" non classé

- 1 Traverse intégrée**
- 2 Battant de 7/8" ( 22 mm )**  
de bois dur s'harmonisant à la face
- 3 Âmes de bois LSL**  
densité de 44 livres par pied cube  
793 kg mètre cube
- 4 Renfort intégré**
- 5 Face au choix**  
panneaux rigides ou plaqués de bois (voir fiche descriptive)



Notez que toutes les dimensions sont brutes.

**Adhésif type 1, a l'épreuve de l'eau**  
Sans urée formaldéhyde

**Résistance au feu 20 min.**  
(en option)

**Garantie 1 an**

**Conformité aux standards de l'industrie**

- AWS
- ANSI/WDMA 1.S.1A
- ANSI A208.1
- ASTM-D1037
- ASTM D198-98
- INTERTEK

### Crédits admissibles

Pour obtenir les crédits, spécifiez «Série Éco de PUSM»

LEED Canada - NC 2009

M.R.						Q.E.I			I.D.	P.R.
3	4	5	7	5.1	5.2	3.2 op2	4.1	4.4	1.mo1	2
✓	✓	✓	✓			✓	✓	✓	✓	✓

LEED Canada - C1 (v1.0)

M.R.							Q.E.I			I.D.	
3.1	3.2	4.1	4.2	5.1	5.2	7	3.2 opB	4.1	4.4	1.1	1.2
✓	✓	✓	✓	✓	✓	✓	✓	✓	✓	✓	✓