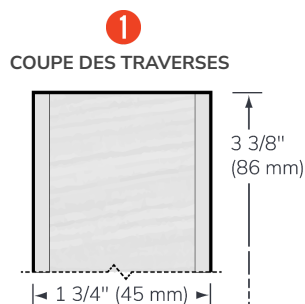
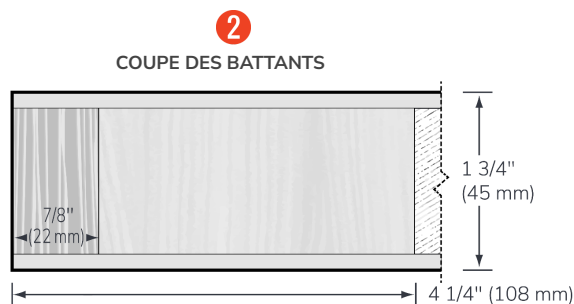
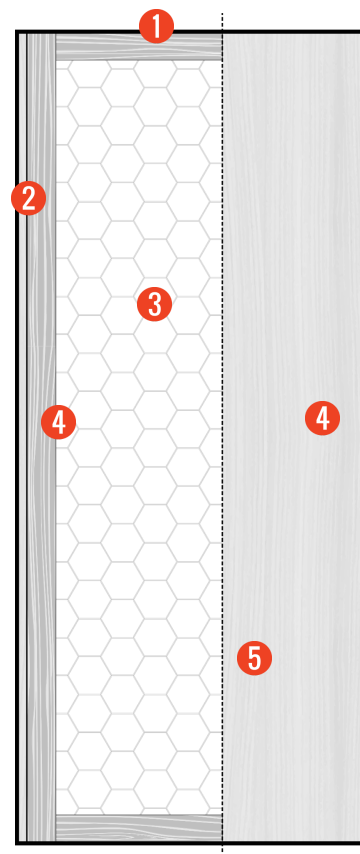


Largeur de la porte : Maximum 60"
Longueur de la porte : Maximum 120" non classé

- 1** Traverse de 3 3/8" (86 mm)
de type LSL
- 2** Battant de 4 1/4" (108 mm)
de type LSL incluant 7/8" (22 mm) de bois dur s'harmonisant à la face
- 3** Âmes d'alvéoles gaufrees (recyclé)
- 4** Renfort intégré
- 5** Face au choix
panneaux rigides ou plaqués de bois (voir fiche descriptive)



Notez que toutes les dimensions sont brutes.

Adhésif type 1, à l'épreuve de l'eau
Sans urée formaldéhyde

Résistance au feu
Non offerte

Garantie 3 ans

Garantie anti gauchissement à vie

Conformité avec les standards de l'industrie

- ANSI/WDMA 1.S.1A
- ASTM-D1037
- ASTM D198-98
- AWS

Crédits admissibles

Pour obtenir les crédits, spécifiez «Série Éco de PUSM»

LEED Canada - NC 2009

M.R.						Q.E.I			I.D.	P.R.
3	4	5	7	5.1	5.2	3.2 op2	4.1	4.4	1.mo1	2
✓	✓	✓	✓			✓	✓	✓	✓	✓

LEED Canada - C1 (v1.0)

M.R.							Q.E.I			I.D.	
3.1	3.2	4.1	4.2	5.1	5.2	7	3.2 opB	4.1	4.4	1.1	1.2
✓	✓	✓	✓	✓	✓	✓	✓	✓	✓	✓	✓

PORTES SAINT-MICHEL

8208, Avenue Albert-Louis-Van Houtte, Montréal (Québec) H1Z 4J8



(514) 725-3544

portes-st-michel.com