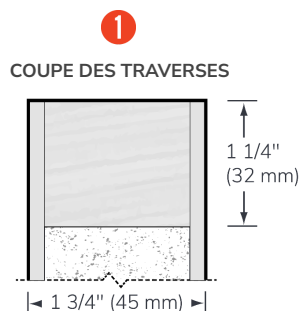
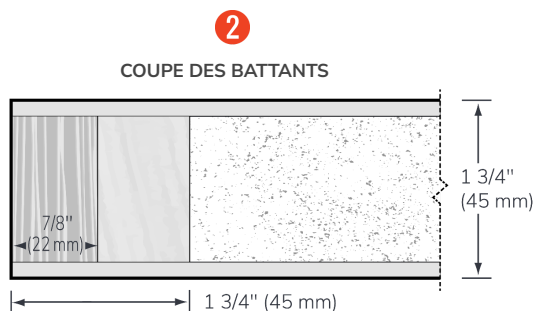
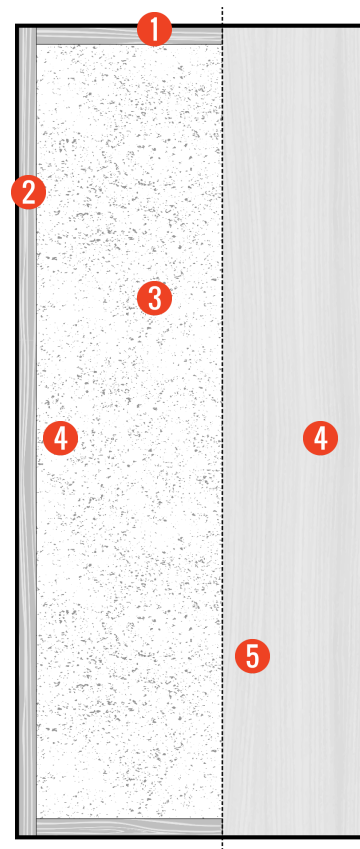


- 1** Traverse de 1 1/4" (32 mm)
pin jointé clair ou équivalent
- 2** Battant de 1 3/4" (45 mm)
de type LSL incluant 7/8" (22 mm) de bois dur s'harmonisant à la face
- 3** Âmes de type «Agrifibre»
- 4** Renfort intégré
- 5** Face au choix
panneaux rigides ou plaqués de bois (voir fiche descriptive)



Notez que toutes les dimensions sont brutes.

Adhésif type 1, a l'épreuve de l'eau
Sans urée formaldéhyde

Résistance au feu 45 min.
Incluse

Garantie à vie

*** Afin de maintenir la garantie et de se conformer à la norme coupe-feu. Le pré-usinage doit être effectué par Porte Saint Michel ou un distributeur agréé.**

**** Certaines applications nécessiteront un blocage supplémentaire à des endroits spécifiques.**

Crédits admissibles

Pour obtenir les crédits, spécifiez «Série Éco de PUSM»

LEED Canada - NC 2009

M.R.						Q.E.I			I.D.	P.R.
3	4	5	7	5.1	5.2	3.2 op2	4.1	4.4	1.mo1	2
✓	✓	✓	✓			✓	✓	✓	✓	✓

LEED Canada - C1 (v1.0)

M.R.							Q.E.I			I.D.	
3.1	3.2	4.1	4.2	5.1	5.2	7	3.2 opB	4.1	4.4	1.1	1.2
✓	✓	✓	✓	✓	✓	✓	✓	✓	✓	✓	✓