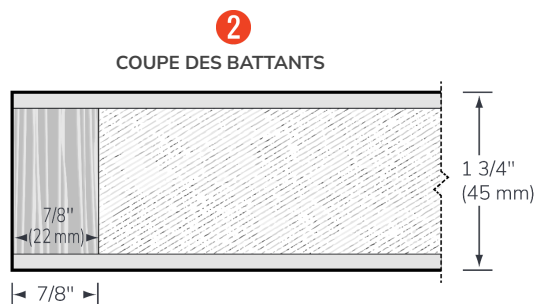
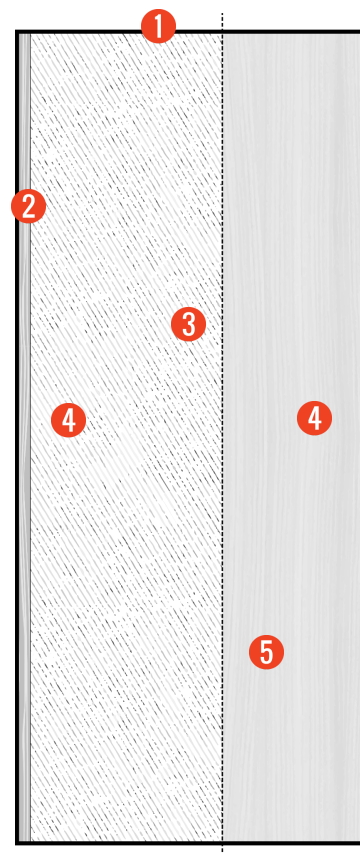


Largeur de la porte : Maximum 60"
Longueur de la porte : Maximum 120" non classé

- 1 Traverse intégrée**
- 2 Battant de 7/8" (22 mm)**
de bois dur s'harmonisant à la face
- 3 Âmes de bois LSL**
densité de 44 livres par pied cube
793 kg mètre cube
- 4 Renfort intégré**
- 5 Face au choix**
panneaux rigides ou plaqués de bois (voir fiche descriptive)



Notez que toutes les dimensions sont brutes.

Adhésif type 1, a l'épreuve de l'eau
Sans urée formaldéhyde

Résistance au feu 20 min.
(en option)

Garantie à vie

Crédits admissibles

Pour obtenir les crédits, spécifiez «Série Éco de PUSM»

LEED Canada - NC 2009

| M.R. | | | | | | Q.E.I | | | | I.D. | P.R. |
|------|---|---|---|-----|-----|---------|-----|-----|-------|------|------|
| 3 | 4 | 5 | 7 | 5.1 | 5.2 | 3.2 op2 | 4.1 | 4.4 | 1.mo1 | 2 | |
| ✓ | ✓ | ✓ | ✓ | | | ✓ | ✓ | ✓ | ✓ | ✓ | |

LEED Canada - C1 (v1.0)

| M.R. | | | | | | | Q.E.I | | | I.D. | |
|------|-----|-----|-----|-----|-----|---|---------|-----|-----|------|-----|
| 3.1 | 3.2 | 4.1 | 4.2 | 5.1 | 5.2 | 7 | 3.2 opB | 4.1 | 4.4 | 1.1 | 1.2 |
| ✓ | ✓ | ✓ | ✓ | ✓ | ✓ | ✓ | ✓ | ✓ | ✓ | ✓ | ✓ |